

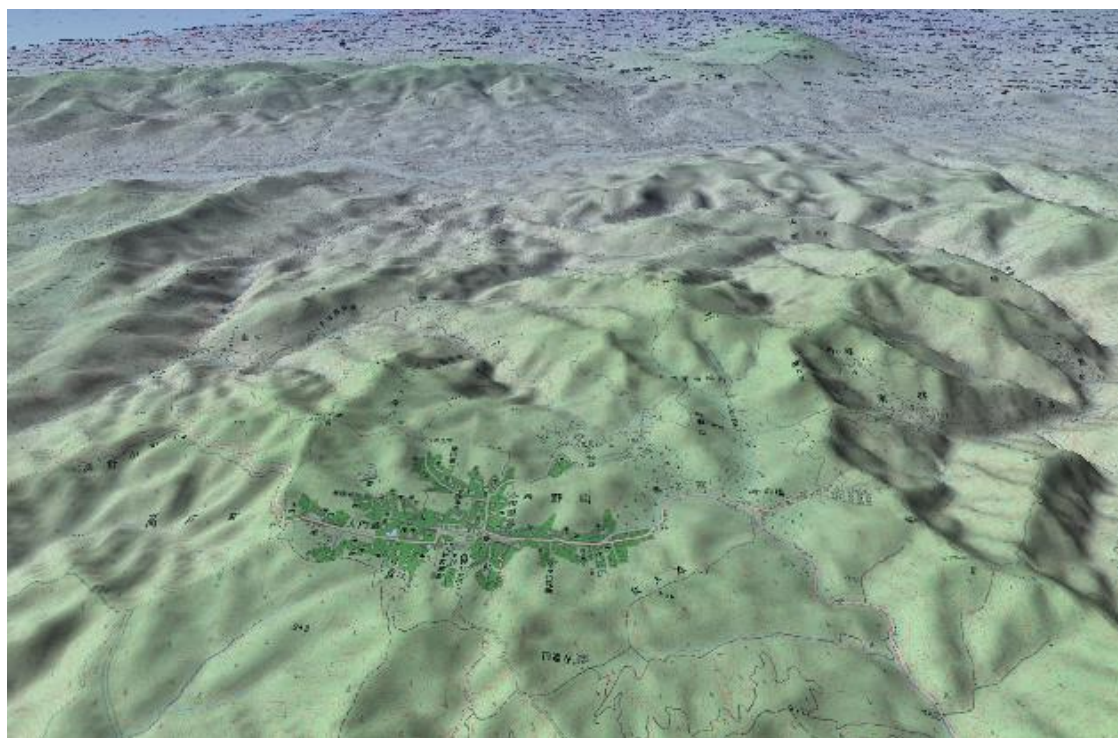
高野七口學

題字 弘法大師空海 筆 「聾瞽指歸」より

高野七口再生保存会

「高野山の地形と 高野参詣道の変遷」

講師：水田 義一 県立紀伊風土記の丘館長 和歌山大学名誉教授



聖地高野山の地形について解説いただくとともに、多数ある高野山に至る道の中からどの道が参詣や荷物を運ぶための主要道路として利用されたのか。なぜそのルートが選ばれたのか。そして、長く利用されてきた参詣道は、近代交通機関の導入に伴いどのように変容したかについて解説いただきます。

日時：3月15日(土) 受付 午前10時～ 講演 10時30分～11時40分

対象：会員及び一般

場所：橋本地区公民館研修室（橋本商工会館2階）橋本市市脇1-3-18

申込：不要

協力金：200円（会場暖房費、資料代等）

問合せ：08014340985（高野七口再生保存会事務局）

皆様のご参加をお待ちしています。